

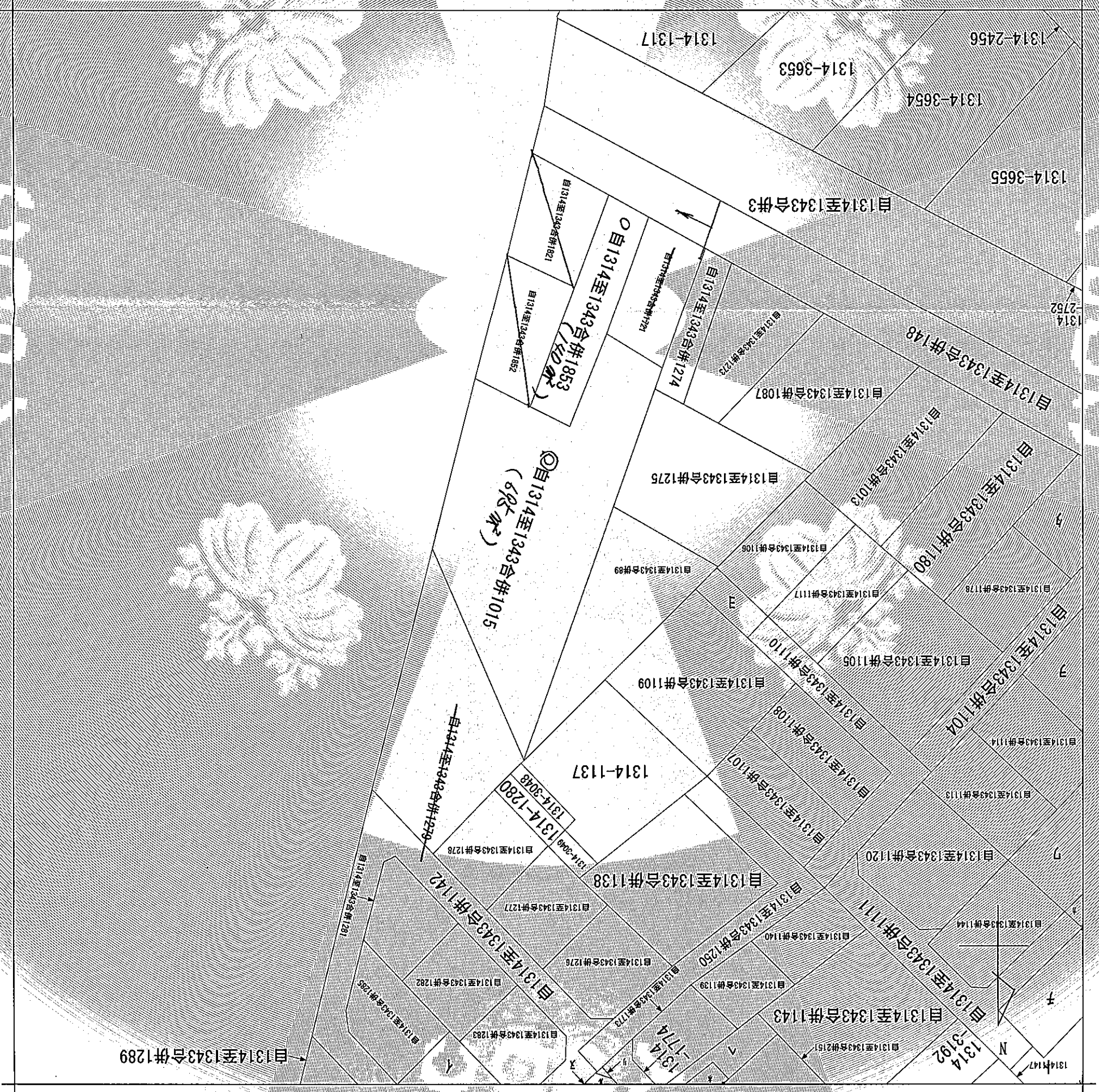


これは地図に準ずる図面に記録されている内容を証明した書面である。

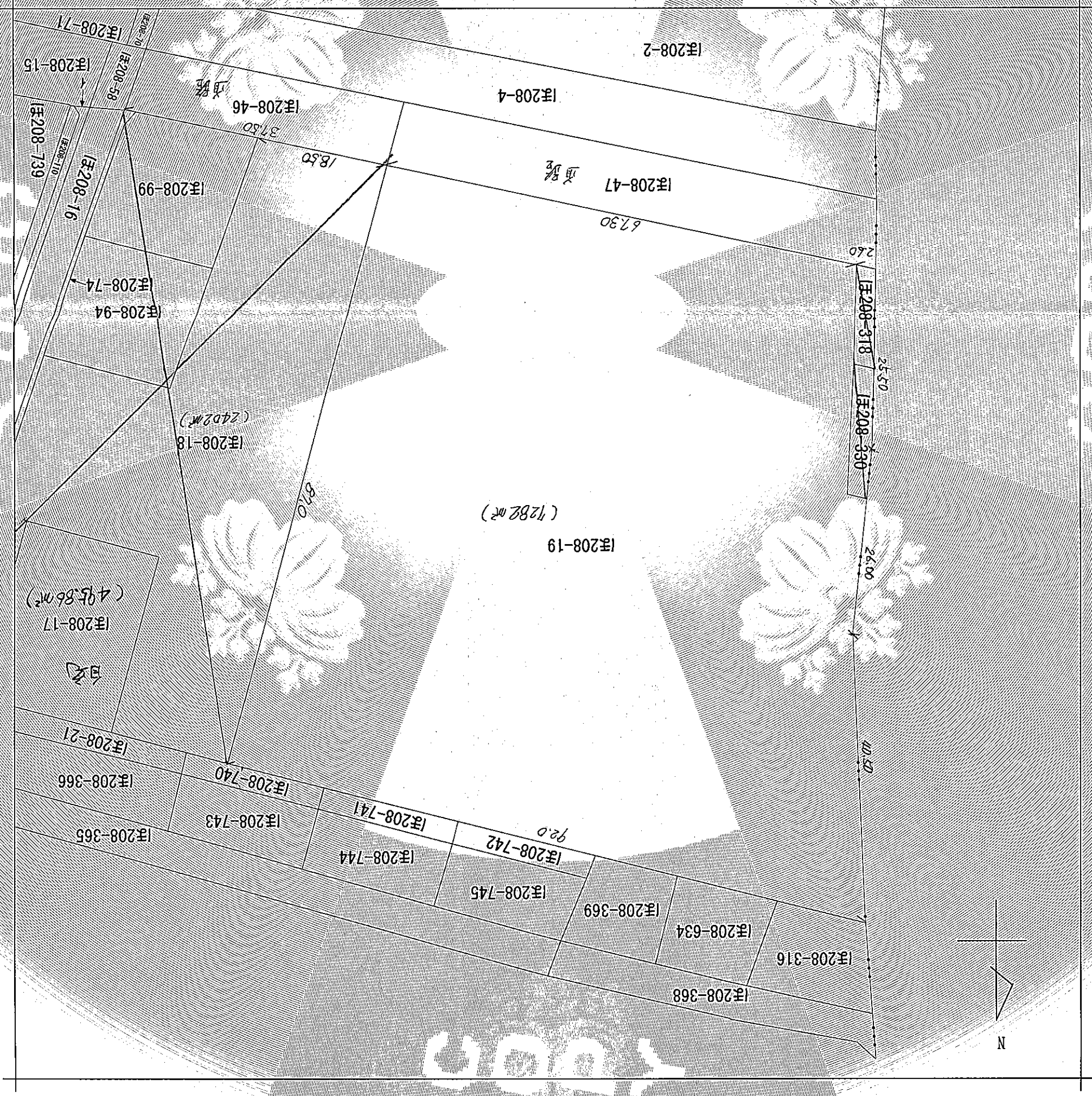
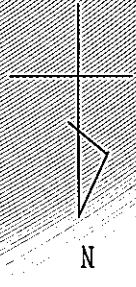
請求部分		所在		八街市富山字富山		地番		自1314至1343番合併1015	
出力	縮尺	1/600	精度	区分	座標系	符号	記号	分類	地図に準ずる図面
作成	年月日								
備付	年月日								
補記	事項								
種類		旧土地台帳附属地図							

(注) 地図に準ずる図面は、土地の区画を明確にした不動産登記所定の地図が備え付けられるまでの間、これに代わるものとして備え付けられている図面で、土地の位置及び形状の概略を記載した図面です。

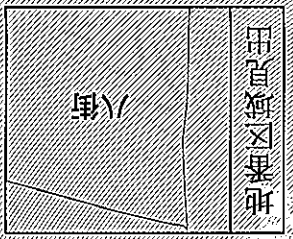
富山
庄知地区案内



- 1314-147
- 1314-148
- 1314-149
- 1314-150
- 1314-151
- 1314-152
- 1314-153
- 1314-154
- 1314-155
- 1314-156
- 1314-157
- 1314-158
- 1314-159
- 1314-160
- 1314-161
- 1314-162
- 1314-163
- 1314-164
- 1314-165
- 1314-166
- 1314-167
- 1314-168
- 1314-169
- 1314-170
- 1314-171
- 1314-172
- 1314-173
- 1314-174
- 1314-175
- 1314-176
- 1314-177
- 1314-178
- 1314-179
- 1314-180
- 1314-181
- 1314-182
- 1314-183
- 1314-184
- 1314-185
- 1314-186
- 1314-187
- 1314-188
- 1314-189
- 1314-190
- 1314-191
- 1314-192
- 1314-193
- 1314-194
- 1314-195
- 1314-196
- 1314-197
- 1314-198
- 1314-199
- 1314-200
- 1314-201
- 1314-202
- 1314-203
- 1314-204
- 1314-205
- 1314-206
- 1314-207
- 1314-208
- 1314-209
- 1314-210
- 1314-211
- 1314-212
- 1314-213
- 1314-214
- 1314-215
- 1314-216
- 1314-217
- 1314-218
- 1314-219
- 1314-220
- 1314-221
- 1314-222
- 1314-223
- 1314-224
- 1314-225
- 1314-226
- 1314-227
- 1314-228
- 1314-229
- 1314-230
- 1314-231
- 1314-232
- 1314-233
- 1314-234
- 1314-235
- 1314-236
- 1314-237
- 1314-238
- 1314-239
- 1314-240
- 1314-241
- 1314-242
- 1314-243
- 1314-244
- 1314-245
- 1314-246
- 1314-247
- 1314-248
- 1314-249
- 1314-250
- 1314-251
- 1314-252
- 1314-253
- 1314-254
- 1314-255
- 1314-256
- 1314-257
- 1314-258
- 1314-259
- 1314-260
- 1314-261
- 1314-262
- 1314-263
- 1314-264
- 1314-265
- 1314-266
- 1314-267
- 1314-268
- 1314-269
- 1314-270
- 1314-271
- 1314-272
- 1314-273
- 1314-274
- 1314-275
- 1314-276
- 1314-277
- 1314-278
- 1314-279
- 1314-280
- 1314-281
- 1314-282
- 1314-283
- 1314-284
- 1314-285
- 1314-286
- 1314-287
- 1314-288
- 1314-289
- 1314-290
- 1314-291
- 1314-292
- 1314-293
- 1314-294
- 1314-295
- 1314-296
- 1314-297
- 1314-298
- 1314-299
- 1314-300
- 1314-301
- 1314-302
- 1314-303
- 1314-304
- 1314-305
- 1314-306
- 1314-307
- 1314-308
- 1314-309
- 1314-310
- 1314-311
- 1314-312
- 1314-313
- 1314-314
- 1314-315
- 1314-316
- 1314-317
- 1314-318
- 1314-319
- 1314-320
- 1314-321
- 1314-322
- 1314-323
- 1314-324
- 1314-325
- 1314-326
- 1314-327
- 1314-328
- 1314-329
- 1314-330
- 1314-331
- 1314-332
- 1314-333
- 1314-334
- 1314-335
- 1314-336
- 1314-337
- 1314-338
- 1314-339
- 1314-340
- 1314-341
- 1314-342
- 1314-343
- 1314-344
- 1314-345
- 1314-346
- 1314-347
- 1314-348
- 1314-349
- 1314-350
- 1314-351
- 1314-352
- 1314-353
- 1314-354
- 1314-355
- 1314-356
- 1314-357
- 1314-358
- 1314-359
- 1314-360
- 1314-361
- 1314-362
- 1314-363
- 1314-364
- 1314-365
- 1314-366
- 1314-367
- 1314-368
- 1314-369
- 1314-370
- 1314-371
- 1314-372
- 1314-373
- 1314-374
- 1314-375
- 1314-376
- 1314-377
- 1314-378
- 1314-379
- 1314-380
- 1314-381
- 1314-382
- 1314-383
- 1314-384
- 1314-385
- 1314-386
- 1314-387
- 1314-388
- 1314-389
- 1314-390
- 1314-391
- 1314-392
- 1314-393
- 1314-394
- 1314-395
- 1314-396
- 1314-397
- 1314-398
- 1314-399
- 1314-400
- 1314-401
- 1314-402
- 1314-403
- 1314-404
- 1314-405
- 1314-406
- 1314-407
- 1314-408
- 1314-409
- 1314-410
- 1314-411
- 1314-412
- 1314-413
- 1314-414
- 1314-415
- 1314-416
- 1314-417
- 1314-418
- 1314-419
- 1314-420
- 1314-421
- 1314-422
- 1314-423
- 1314-424
- 1314-425
- 1314-426
- 1314-427
- 1314-428
- 1314-429
- 1314-430
- 1314-431
- 1314-432
- 1314-433
- 1314-434
- 1314-435
- 1314-436
- 1314-437
- 1314-438
- 1314-439
- 1314-440
- 1314-441
- 1314-442
- 1314-443
- 1314-444
- 1314-445
- 1314-446
- 1314-447
- 1314-448
- 1314-449
- 1314-450
- 1314-451
- 1314-452
- 1314-453
- 1314-454
- 1314-455
- 1314-456
- 1314-457
- 1314-458
- 1314-459
- 1314-460
- 1314-461
- 1314-462
- 1314-463
- 1314-464
- 1314-465
- 1314-466
- 1314-467
- 1314-468
- 1314-469
- 1314-470
- 1314-471
- 1314-472
- 1314-473
- 1314-474
- 1314-475
- 1314-476
- 1314-477
- 1314-478
- 1314-479
- 1314-480
- 1314-481
- 1314-482
- 1314-483
- 1314-484
- 1314-485
- 1314-486
- 1314-487
- 1314-488
- 1314-489
- 1314-490
- 1314-491
- 1314-492
- 1314-493
- 1314-494
- 1314-495
- 1314-496
- 1314-497
- 1314-498
- 1314-499
- 1314-500



(注) 地図に準ずる図面は、土地の位置及び形状の概略を記載した図面です。これに代わるものとして備え付けられている図面で、土地の位置及び形状の概略を記載した図面です。



請求部分	所在	八街市八街字三角地	地番	区208番19
縮尺	1/600	精度	区分	座標系 番号又は記号
作成年月日	備付年月日 (原図)	分類	地図に準ずる図面	種類
				旧土地台帳附属地図

これは地図に準ずる図面に記録されている内容を証明した書面である。





これは地図に準ずる図面に記録されている内容を証明した書面である。

作成年月日	備付年月日(原図)	補記事項	請求部分	所在	縮尺	出力
			八街市八街字三角地	地番 号208番17	1/600	1/600
			種類	分類	精度	座標系又は番号
			旧土地台帳附属地図	地図に準ずる図面		図記号

(注) 地図に準ずる図面は、土地の区画を明確にした不動産登記法所定の地図が備え付けられるまでの間、これに代わるものとして備え付けられている図面で、土地の位置及び形状の概略を記載した図面です。

