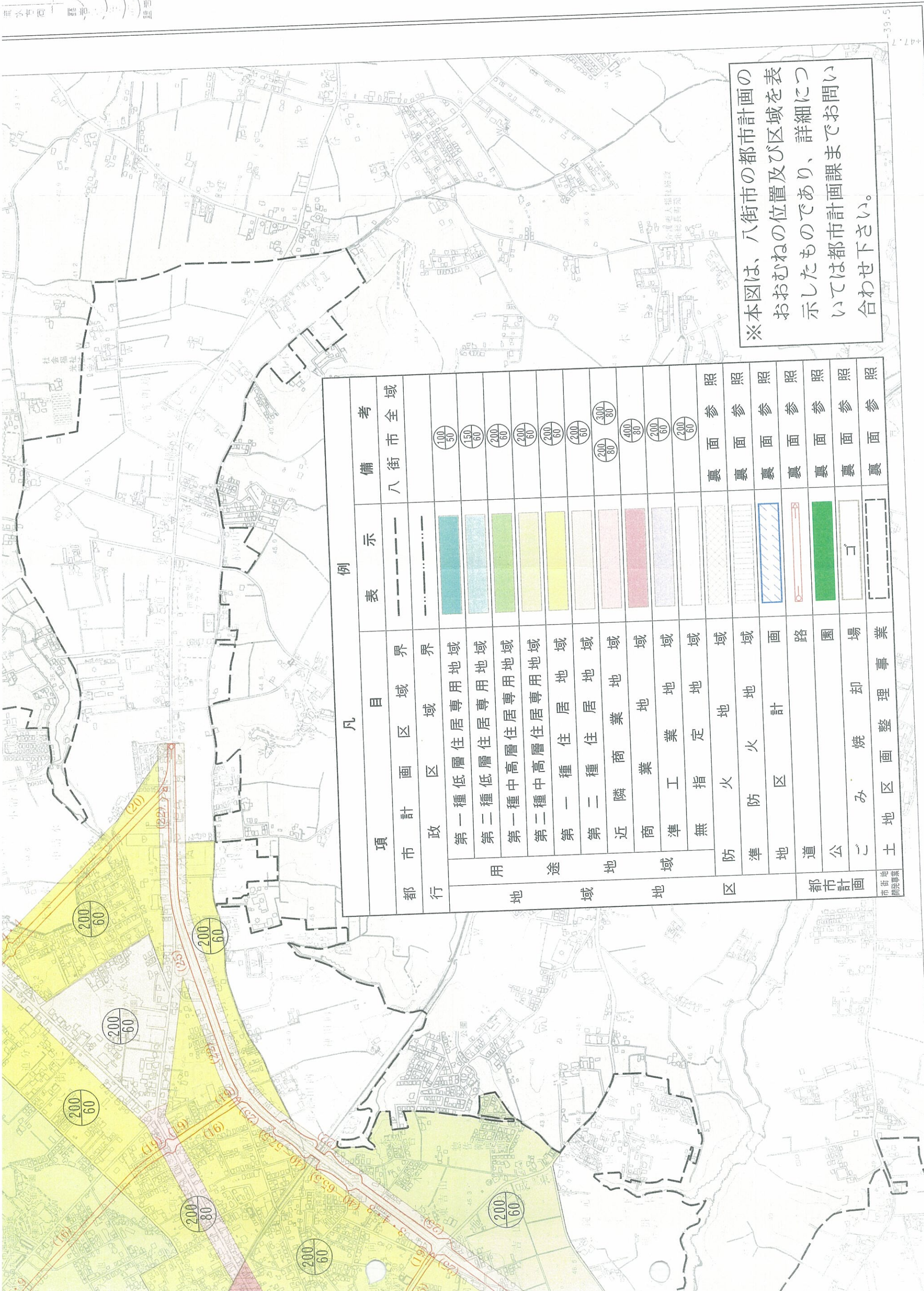


# 八 街 市



※本図は、八街市の都市計画のおおむねの位置及び区域を示したものであり、詳細については都市計画課までお問い合わせ下さい。

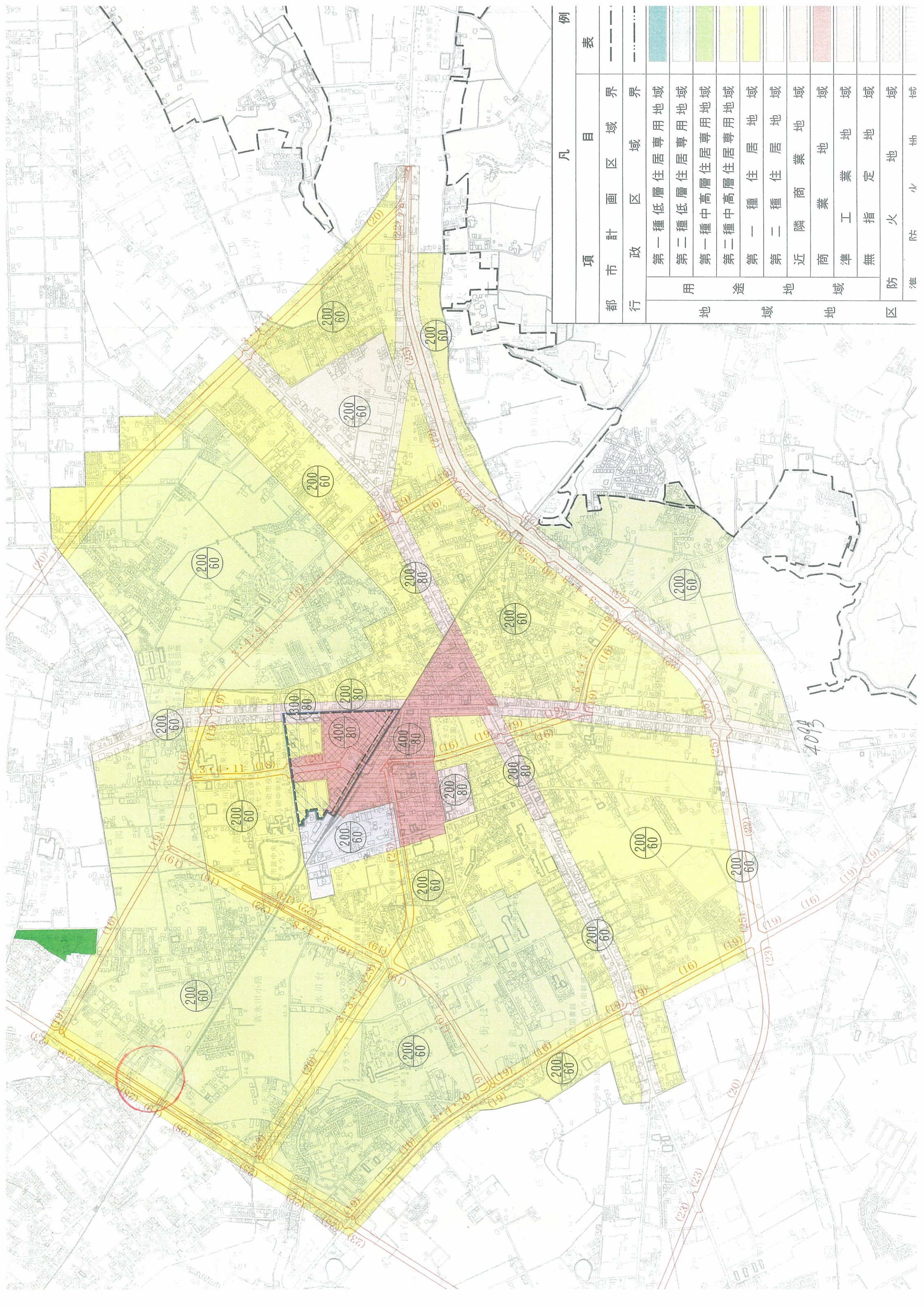
凡 例		表 示	備 考
都 市 計 画 区 域 界	界	---	八 街 市 全 域
行 政 区 域 界	界	---	
地 域 地 区	第一種低層住居専用地域	(Color swatch)	(100/50)
	第二種低層住居専用地域	(Color swatch)	(150/60)
	第一種中高層住居専用地域	(Color swatch)	(200/60)
	第二種中高層住居専用地域	(Color swatch)	(200/60)
	第一種住居地域	(Color swatch)	(200/60)
	第二種住居地域	(Color swatch)	(200/60)
	近隣商業地域	(Color swatch)	(200/80)
	商業地域	(Color swatch)	(400/80)
	工業地域	(Color swatch)	(200/60)
	指定地域	(Color swatch)	(200/60)
	防火地域	(Color swatch)	裏 面 参 照
	防火地域	(Color swatch)	裏 面 参 照
	地区区画	(Color swatch)	裏 面 参 照
	道路	(Color swatch)	裏 面 参 照
	公園	(Color swatch)	裏 面 参 照
	ごみ焼却場	(Color swatch)	裏 面 参 照
	土地区画整理事業	(Color swatch)	裏 面 参 照

印刷：北海道地図株式会社 千葉営業所

電話：043-221-7170

(承認番号) 千 葉 市 第 244 号 第 1906 号 (H24.12.4)  
 (承認番号) 千 葉 市 第 244 号 第 283 号 (H24.12.5)  
 (承認番号) 千 葉 市 第 244 号 第 123 号 (H24.12.14)  
 (承認番号) 千 葉 市 第 244 号 第 236 号 (H24.12.4)





凡 例

項目	表
都市計画面区域界	——
行政区域界	-----
第一種低層住居専用地域	
第二種低層住居専用地域	
第一種中高層住居専用地域	
第二種中高層住居専用地域	
第一種住居地域	
第二種住居地域	
近隣商業地域	
商業地域	
準工業地域	
無指定地域	
防火地域	
準防火地域	

4093